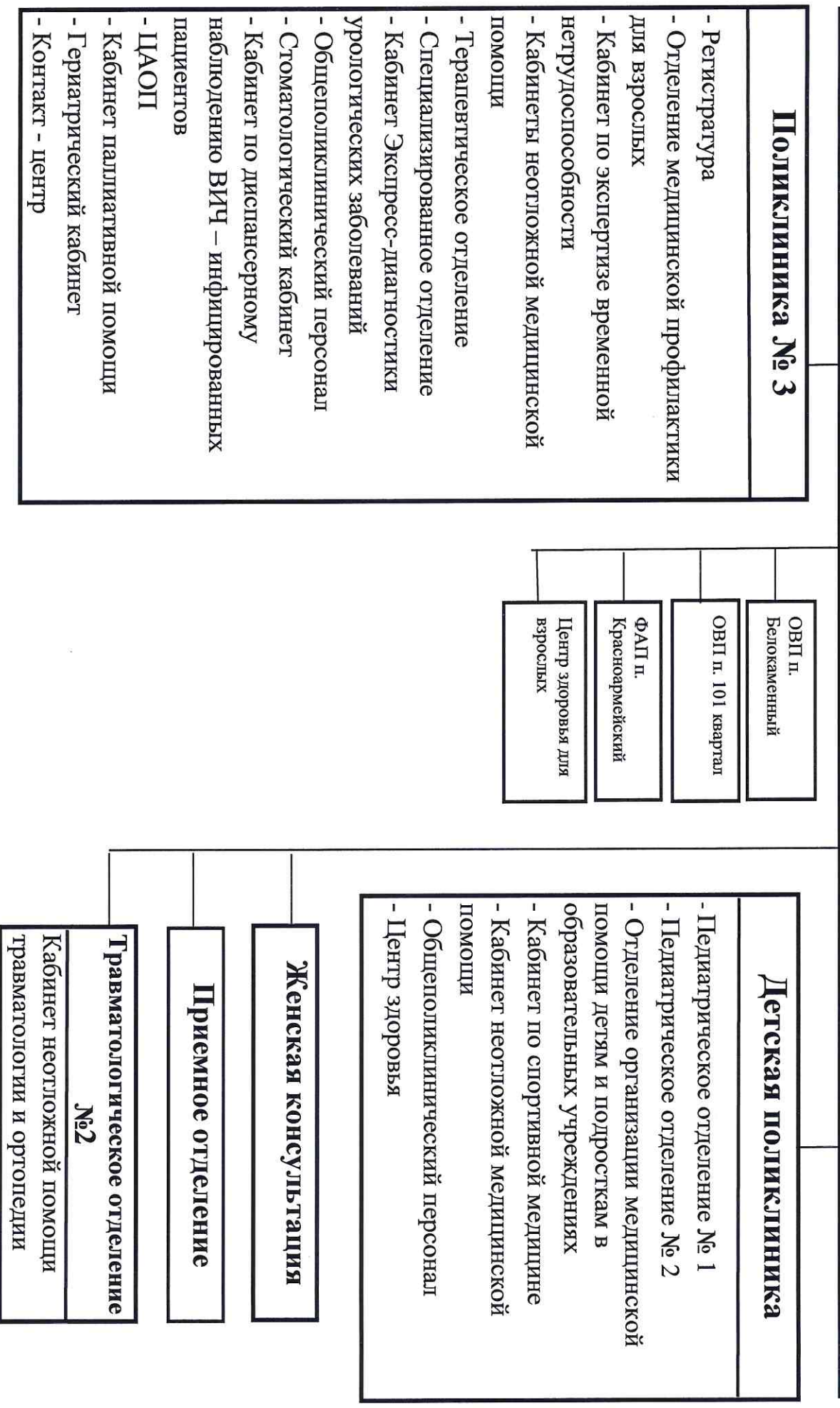
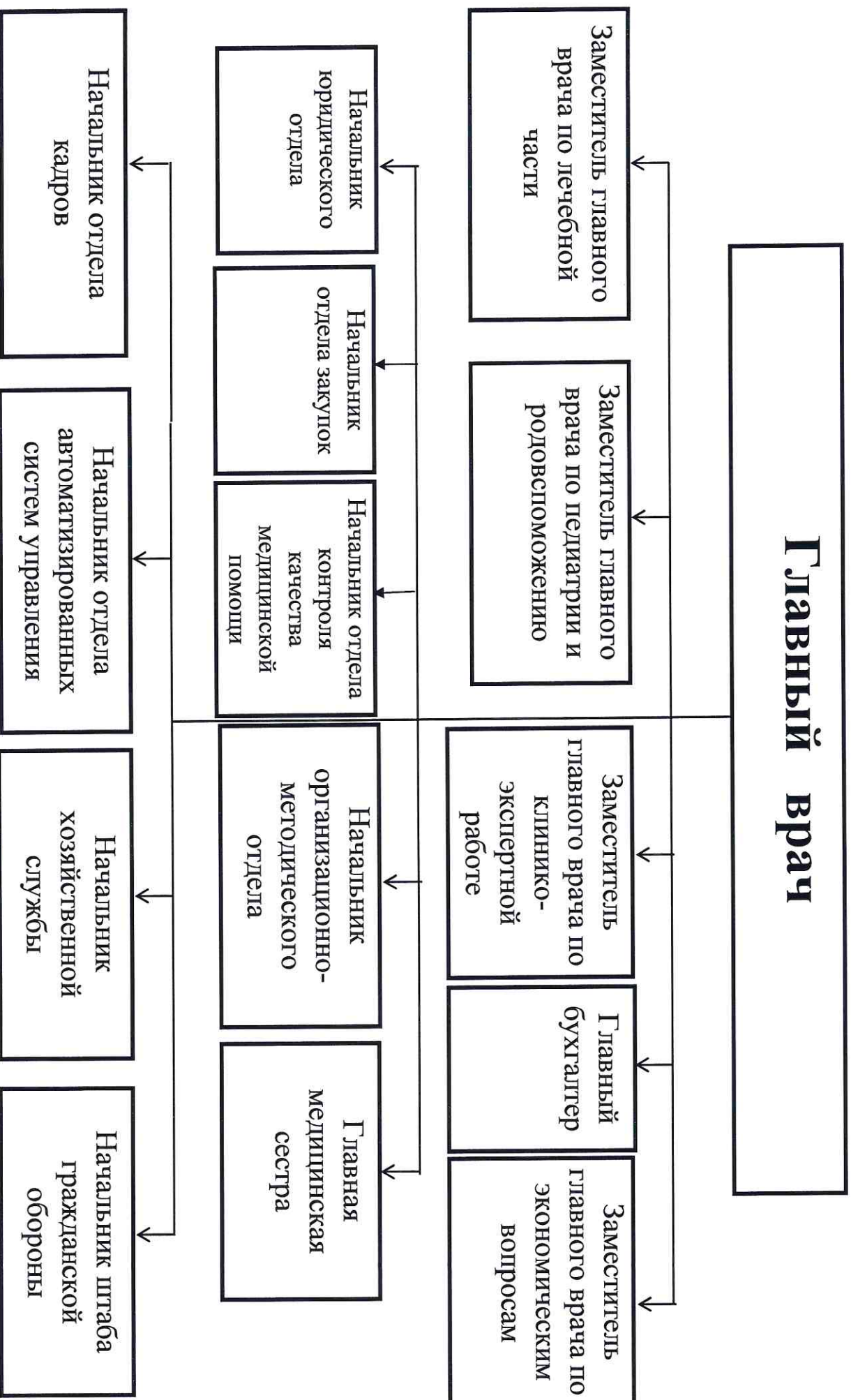


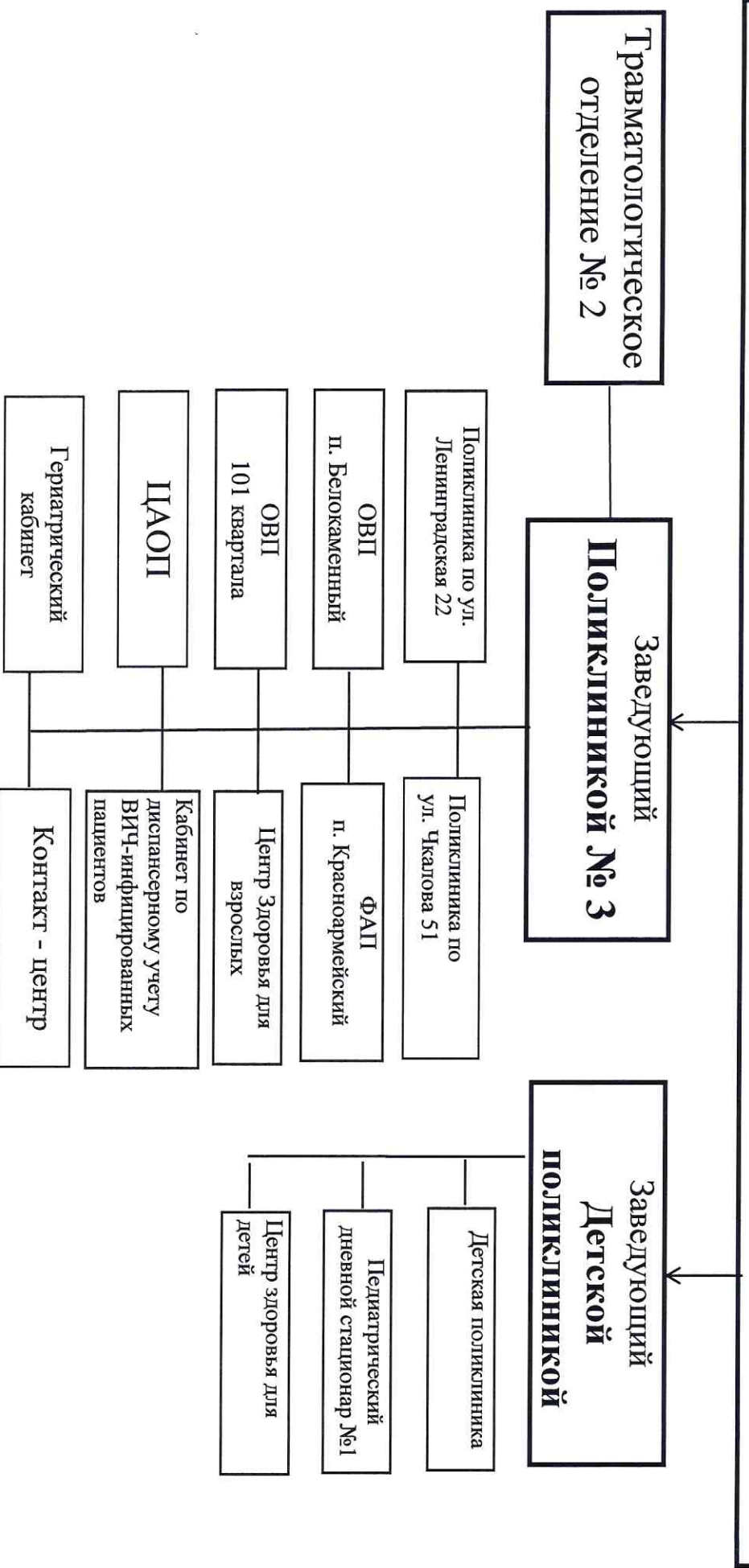
# Структура амбулаторно-поликлинической службы ГАУЗ СО «ГБ г. Асбест»



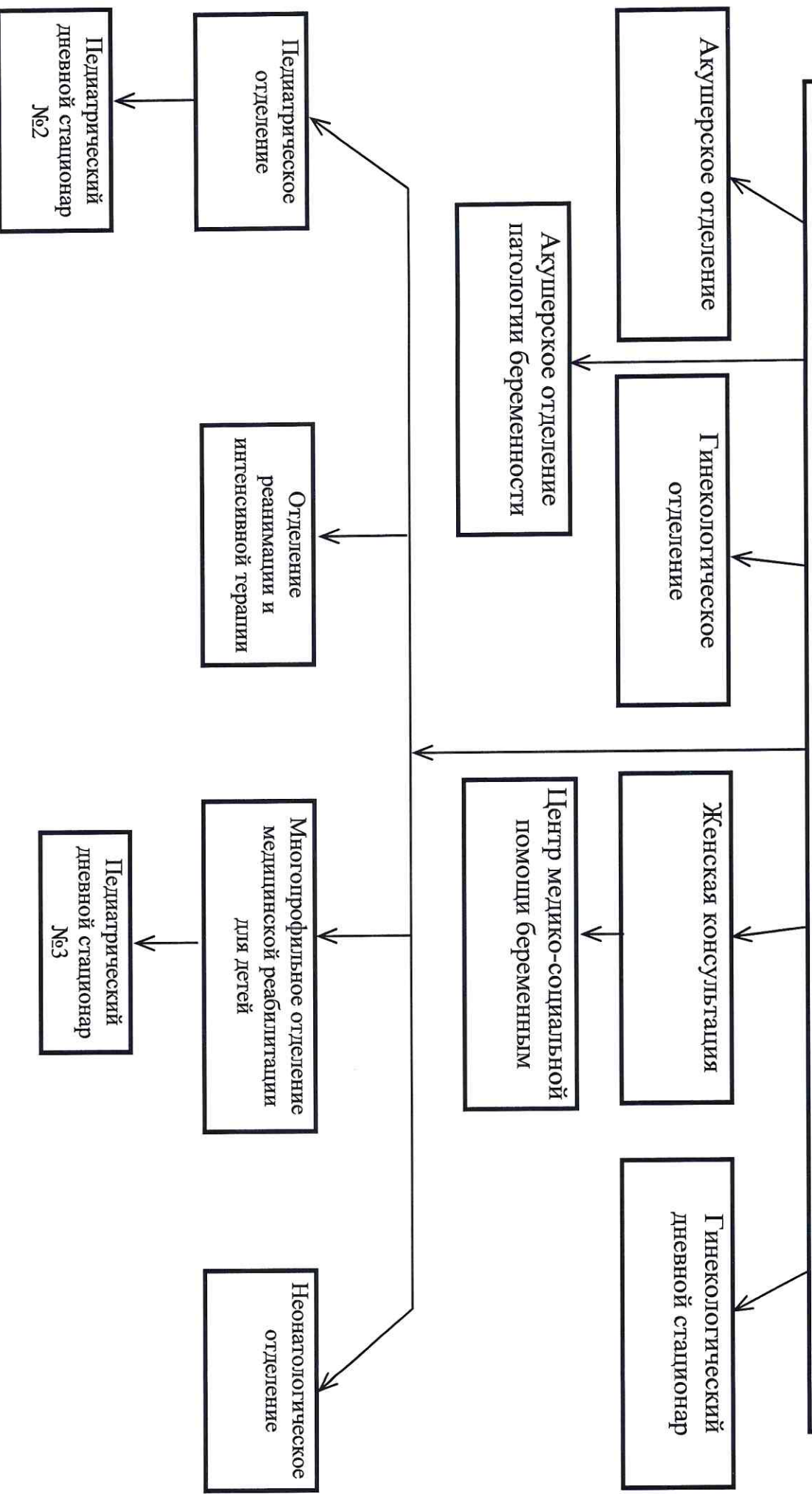
# Главный врач



# Главный врач

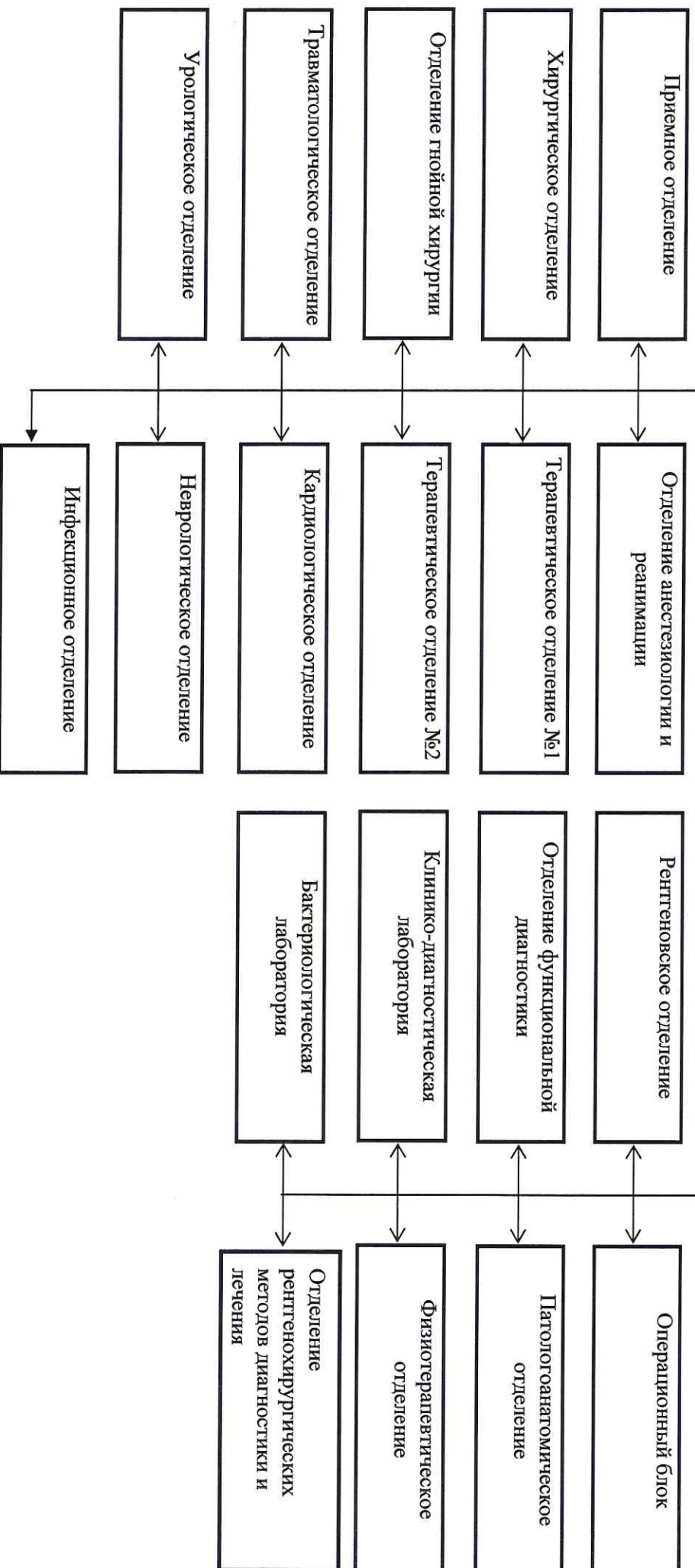


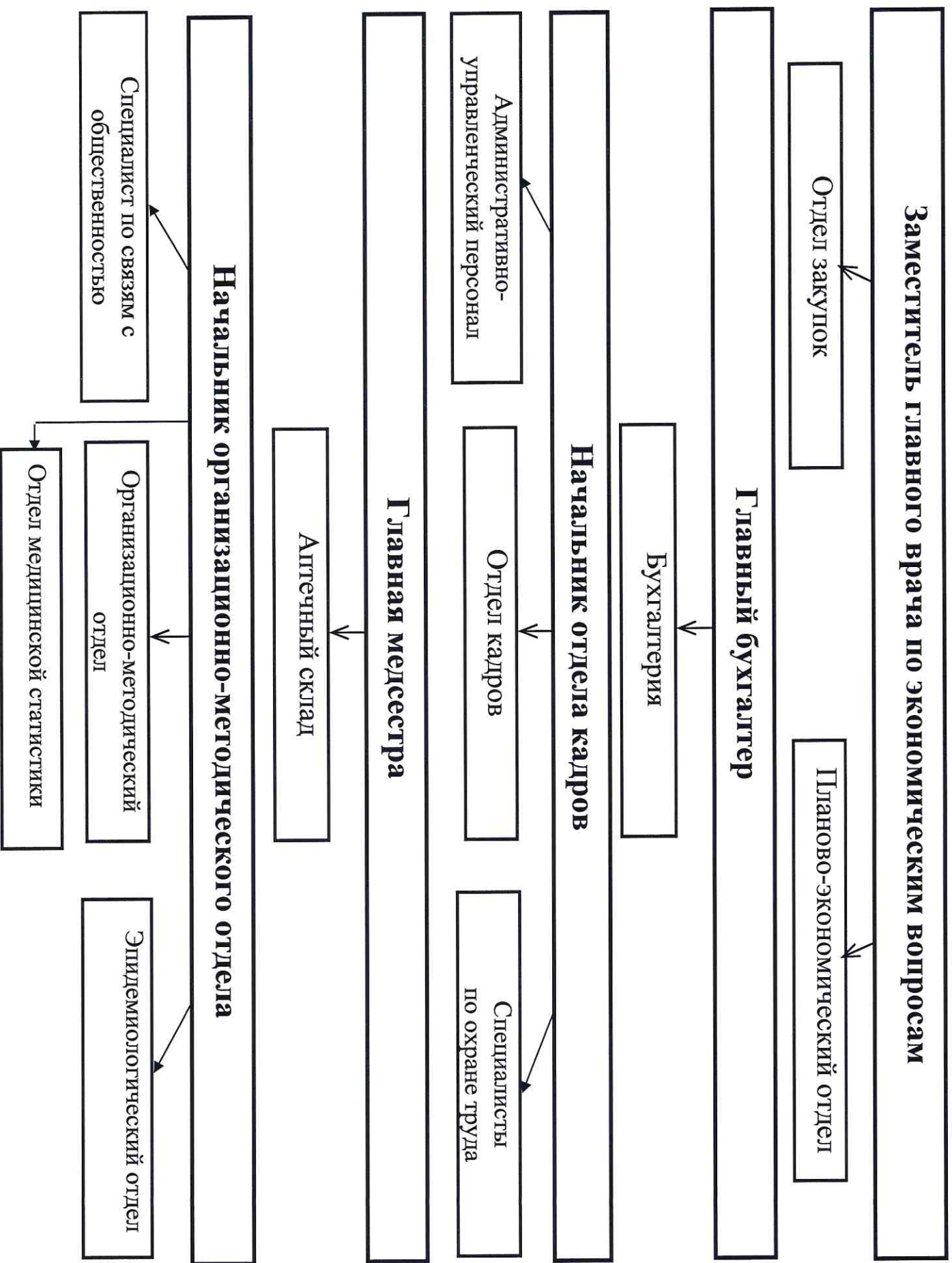
# Заместитель главного врача по педиатрии и родовспоможению





# Заместитель главного врача по лечебной части





**Начальник отдела автоматизированных систем управления**

Отдел автоматизированных систем управления

**Начальник хозяйственной службы**

Хозяйственная служба

Гараж

Пищеблок

**Начальник отдела контроля качества медицинской помощи**

Отдел контроля качества медицинской помощи

Онкологический дневной стационар

Терапевтический дневной стационар

Офтальмологический дневной стационар

**Начальник юридического отдела**

Юридический отдел